



特性

- 轻薄与小巧外型
- 国际通用全范围交流输入
- 2 pin美式插头, Class II 电源
- 空载功耗 <0.15W
- Level VI 能效等级
- 符合EISA 2007/DoE
- 保护种类: 短路/过负载/过电压
- 全防护型塑胶外壳
- 通过LPS
- 可提供7.5V /9V/ 18V 机型(应需求选购)
- 提供适配器各种DC plug转接头配件, 换头简便
(插头套件可单独售卖, 请参考官网: https://www.meanwell.com/upload/pdf/DC_plug.pdf)
- 3年保固

应用

- 消费类电子设备
- 电信设备
- 办公设备
- 工业设备
- PoE电源设备

全球交易品项识别码

MW搜寻: <http://www.meanwell.com.cn/serviceGTIN.aspx>

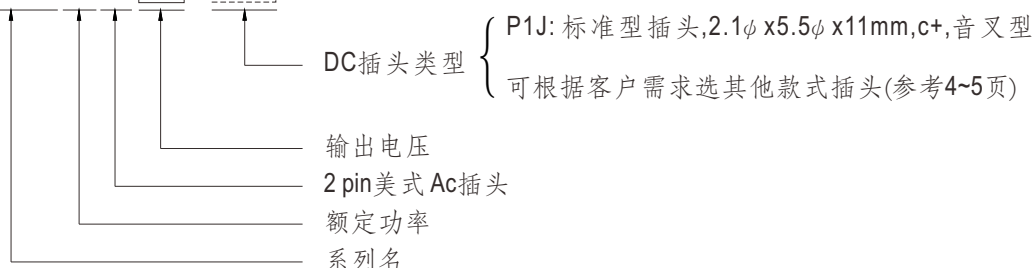
描述

SGAS60U是一款60W紧凑型壁挂式单路输出绿能适配器系列, 体积小, 携带方便。SGAS60U是Class II 电源(无FG), 配备标准 2 pin美国插头, 接受 90VAC 至 264VAC 的输入范围。全系列可提供不同电压机型, 输出电压介于5VDC至48VDC之间, 可满足各类消费电子设备的需求。

SGAS60U 高达 90% 的效率和低于 0.15W 的极低空载功耗, 通过美国最新能源法规 EISA 2007/DoE(Level VI)。最大特色是不论在空载待机或工作模式下皆能有效节能。整系列均通过国际安全法规认证; 并且采用94V-0防火阻燃塑料外壳, 可有效防止用户触电。

编码规范

SGAS 60 U 05 - P1J





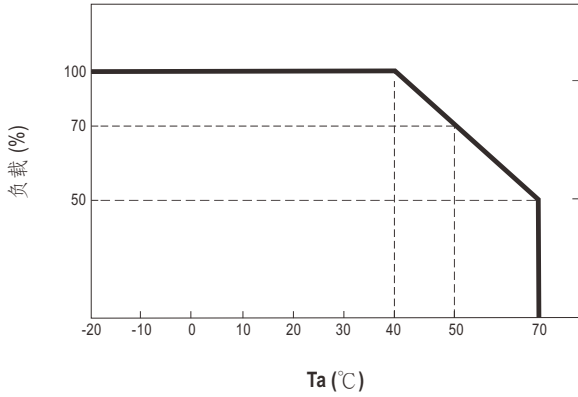
60W AC-DC 高可靠极小型壁挂式工业级适配器

SGAS60U 系列

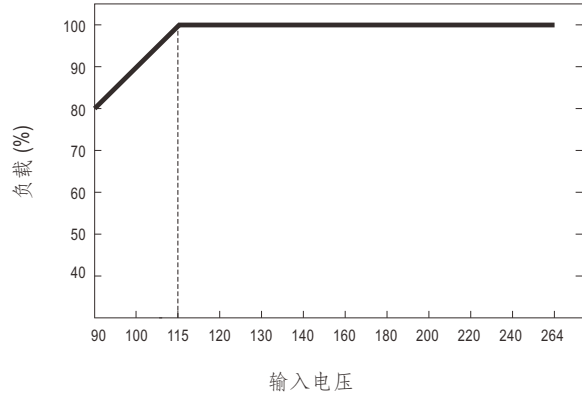
电气规格

型号		SGAS60U05-P1J	SGAS60U12-P1J	SGAS60U15-P1J	SGAS60U24-P1J	SGAS60U48-P1J
输出	安规型号	SGAS60U05	SGAS60U12	SGAS60U15	SGAS60U24	SGAS60U48
	直流电压 备注2	5V	12V	15V	24V	48V
	额定电流	6A	5A	4A	2.5A	1.25A
	电流范围	0 ~ 6A	0 ~ 5A	0 ~ 4A	0 ~ 2.5A	0 ~ 1.25A
	额定功率	30W	60W	60W	60W	60W
	纹波与噪声(最大) 备注3	80mVp-p	80mVp-p	80mVp-p	100mVp-p	120mVp-p
	电压精度 备注4	±5.0%	±3.0%	±3.0%	±2.0%	±2.0%
	线性调整率 备注5	±1.0%	±1.0%	±1.0%	±1.0%	±1.0%
	负载调整率 备注6	±5.0%	±3.0%	±3.0%	±2.0%	±2.0%
启动,上升时间	2500ms, 50ms, 10ms/230VAC 2500ms, 50ms, 10ms/115VAC (满载时)					
输入	电压范围 备注7	90 ~ 264VAC 127 ~ 370VDC				
	频率范围	47 ~ 63Hz				
	效率(Typ.)	85%	88%	88%	89%	90%
	交流电流	1.5A / 115VAC 0.75A / 230VAC				
	浪涌电流(最大)	冷启动 40A / 115VAC 80A / 230VAC				
	漏电流(最大)	0.25mA / 240VAC				
保护	过负载	110 ~ 200% 额定输出功率 保护模式:打嗝模式, 负载异常条件移除后可自动恢复				
	过电压	110 ~ 140% 额定输出功率 保护模式:二极管钳位, 输出短路				
环境	工作温度	-20 ~ +70°C (保护模式:二极管钳位, 输出短路)				
	工作湿度	20% ~ 90% RH 无冷凝				
	储存温度、湿度	-20 ~ +85°C, 10 ~ 95% RH 无冷凝				
	温度系数	±0.03% / °C (0 ~ 40°C)				
	耐振动	10 ~ 500Hz, 2G 10分钟/周期, X、Y、Z轴各60分钟				
安规和电磁兼容(备注8)	安全规范	UL62368-1, CSA C22.2 NO. 62368-1 认证通过				
	耐压	I/P-O/P:4242VDC				
	绝缘阻抗	I/P-O/P:100M Ohms / 500VDC / 25°C / 70% RH				
	电磁兼容发射	Parameter	Standard			Test Level / Note
其它	寿命	3年: 100%负载40°C, 12小时 / 天				
	MTBF	400Khrs min. MIL-HDBK-217F(25°C)				
连接器	尺寸	75.5*32*47.5mm (L*W*H)				
	包装	200g; 60pcs / 13kg / CARTON				
备注	插头	See page 4-5 ; Other type available by customer requested				
	配线	See page 4-5 ; Other type available by customer requested				
备注	<p>1. 如未特别说明, 所有规格参数均在输入为230VAC、额定负载、25°C 70%RH 环境温度下进行量测。</p> <p>2. 直流电压测量方法:在50%负载条件下,在插座端子点量测。</p> <p>3. 纹波和噪声测量方法: 使用一条12"双绞线, 同时终端要并联0.1µf和47µf的电容, 在20MHZ带宽下进行量测。</p> <p>4. 精度: 包含设定误差、线性调整率和负载调整率。</p> <p>5. 线性调整率测量方法: 在额定负载下,从低电压到高电压测试。</p> <p>6. 负载调整率测量方法: 在额定负载下, 从0%到100%调整。</p> <p>7. 在低输入电压下可能需要降额。请查看降额曲线了解更多详情。</p> <p>8. 电源被视为系统内元件的一部分, 需结合终端设备进行电磁兼容相关确认。</p> <p>EMC测试方法的指引, 请参照明纬公司网站http://www.meanwell.com.cn上的“EMI测试声明书”。</p> <p>※ 产品免责声明: 详情请参阅http://www.meanwell.com.cn/serviceDisclaimer.aspx</p>					

■ 减额曲线

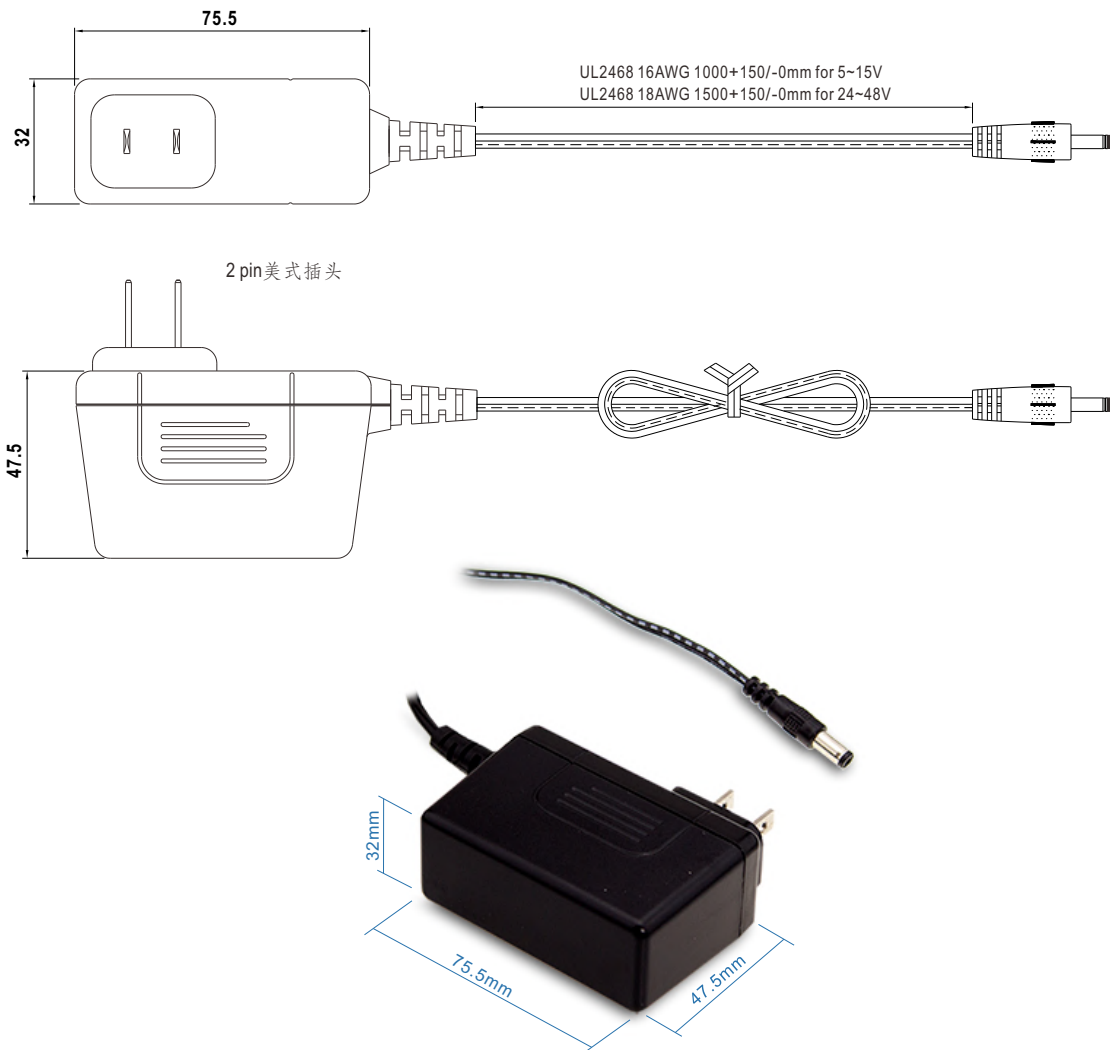


■ 静态特性曲线



■ 机构尺寸

Unit:mm



DC输出接头

◎ 标准型插头: P1J

单位:mm

P1J	Pin脚定义
	外侧 ⊖ ⊕ 内侧

◎ 适配器DC接头更换:

- (1) 明纬可提供订制品修改服务, 需最小订购量
- (2) 客户亦可选购快速转接头自行对插转换 (另售, 不须最小订购量)

请参考下表及明纬官网选购指南: https://www.meanwell.com/upload/pdf/DC_plug.pdf

快速转接头范例:



◎ 可选DC插头: (以下接头皆可订制, 常用快速转接头配件可单独另购, 如右列)

Tuning Fork Style		型号	A OD	B ID	C L	快速转换头配件
		P1I (Straight)	5.5	2.1	9.5	可用 (耐电流值: 最大7.5A)
		P1L (Straight)	5.5	2.5	9.5	
		P1M (Straight)	5.5	2.5	11.0	
		P1IR (Right-angled)	5.5	2.1	9.5	
		P1JR (Right-angled)	5.5	2.1	11.0	
		P1LR (Right-angled)	5.5	2.5	9.5	
		P1MR (Right-angled)	5.5	2.5	11.0	
Barrel Style		型号	A OD	B ID	C L	
		P2I (Straight)	5.5	2.1	9.5	无
		P2J (Straight)	5.5	2.1	11.0	
		P2L (Straight)	5.5	2.5	9.5	
		P2M (Straight)	5.5	2.5	11.0	
		P2IR (Right-angled)	5.5	2.1	9.5	
		P2JR (Right-angled)	5.5	2.1	11.0	
		P2LR (Right-angled)	5.5	2.5	9.5	
		P2MR (Right-angled)	5.5	2.5	11.0	
Lock Style		型号	A OD	B ID	C L	
		P2S(S761K)	5.53	2.03	12.06	无
		P2K(761K)	5.53	2.54	12.06	
		P2C(S760K)	5.53	2.03	9.52	
		P2D(760K)	5.53	2.54	9.52	
Min. Pin Style		型号	A OD	B ID	C L	
		P3A	2.35	0.7	11.0	可用 (耐电流值: 最大5A)
		P3B	4.0	1.7	11.0	
		P3C	4.75	1.7	11.0	

Center Pin Style	型号	A	B	C	D	快速转换头配件
		OD	ID	L	Center Pin	
	P4A	5.5	3.4	11.0	1.0	可用 (耐电流值: 最大7.5A)
	P4B	6.5	4.4	11.0	1.4	
	P4C	7.4	5.1	11.0	0.6	
Min. DIN 3 Pin with Lock (公头)	型号	Pin脚定义				可用 (耐电流值: 最大7.5A)
	R6B	PIN脚编号	输出			
		1	+Vo			
		2	-Vo			
3	+Vo					
Min. DIN 4 Pin with Lock (公头)	型号	Pin脚定义				可用 (耐电流值: 最大7.5A)
	R7B	PIN脚编号	输出			
		1	+Vo			
		2	-Vo			
		3	-Vo			
4	+Vo					
Min. DIN 4 Pin with Lock (母头)	型号	Pin脚定义				无
	R7BF	PIN脚编号	输出			
		1	+Vo			
		2	-Vo			
		3	-Vo			
4	+Vo					
剥线和镀锡引线	型号	Pin脚定义				无
<p>L1 的长度可根据需求订制 (明纬标准品长度, L: <u>25</u> mm, L1: <u>10</u> mm)</p>	订制品	PIN脚编号	输出			
		1 (Ribbed or White)	+Vo			
2 (Letter or Black)	-Vo					

■ 安装手册

请查阅: <http://www.meanwell.com/manual.html>